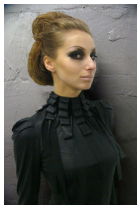


Автор:

21.08.2008 14:42 -



В коллекции сезона осень-зима 2008/09 представлена новая трактовка традиционного для бренда PERSONAGE стиля smart fashion. Креативный директор PERSONAGE Лариса Калистратова соединила романтические и женственные силуэты готики с заостренными линиями в стиле классики восьмидесятых, создав в меру агрессивный образ уверенной в себе, но нежной девушки. Изысканные элегантные наряды с легкой долей эпатажа станут центральными элементами гардероба продвинутых интеллектуалок и творческих личностей.

PERSONAGE предлагает одежду на все случаи жизни – от блузок до пальто. Силуэты в этом сезоне приобретают очень необычные, изысканные формы за счет многослойности, складок и накладных деталей. В лучших традициях бренда, в одной вещи соединены различные фактуры и оттенки. Всегда модный, но особенно актуальный в этом сезоне, черный цвет дополнен целой гаммой глубоких насыщенных тонов – темно-изумрудным, темно-синим, темно-лиловым и оттенками выдержанного вина. Разнообразные виды шелка – фэй, атлас, тафта, шифон, шелковое джерси – создают ощущение роскоши и некоторой божественности. Ткани использованы преимущественно монохромные, но яркая образность коллекции достигнута не только за счет замысловатого кроя моделей, но и за счет использования тканей сложных фактур.

Очень необычно выглядят жакеты и стилизованные смокинги из ткани с металлическим блеском и стеганными деталями в отделке, чем-то напоминающие рыцарские латы. При некоторой агрессивности, они очень элегантны и вполне соответствуют дресс-коду. Это лучший выбор для уверенных в себе деловых женщин, стремящихся выглядеть неординарно. Основу коллекции составляют платья – необычные, экстравагантные. Платья-футляры, платья-жилеты, туники, хитоны, мантии, робы. Они станут лучшим нарядом для светской вечеринки, при этом платья довольно универсальны и в сочетании с топами и узкими брюками могут быть использованы для менее парадных выходов. А для особого случая создано специальное платье – со шлейфом, как на картинах Ватто. В сочетании с зауженной талией широкий подол, плавно переходящий в шлейф и закрепленный на плечах, напоминает ленту Мёбиуса.

Презентация новой коллекции PERSONAGE в рамках Russian Fashion Week станет настоящим шоу. Специально для показа DJ Mutabor смешал стильный современный электро-рок и редкие композиции восьмидесятых, создав жесткий и в меру романтичный сет. Экспрессивная музыка, фантастические декорации и слепящий неоновый свет софитов перенесут зрителей сквозь время и пространство – через роскошь рыцарских

Автор:

21.08.2008 14:42 -

---

времен к современной трактовке образа Прекрасной Дамы...

<http://www.intermoda.ru/>